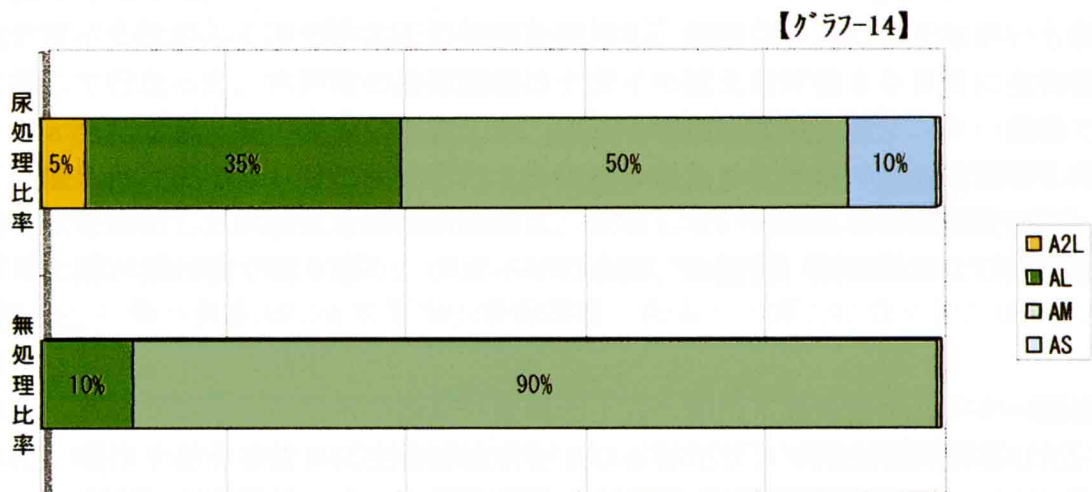
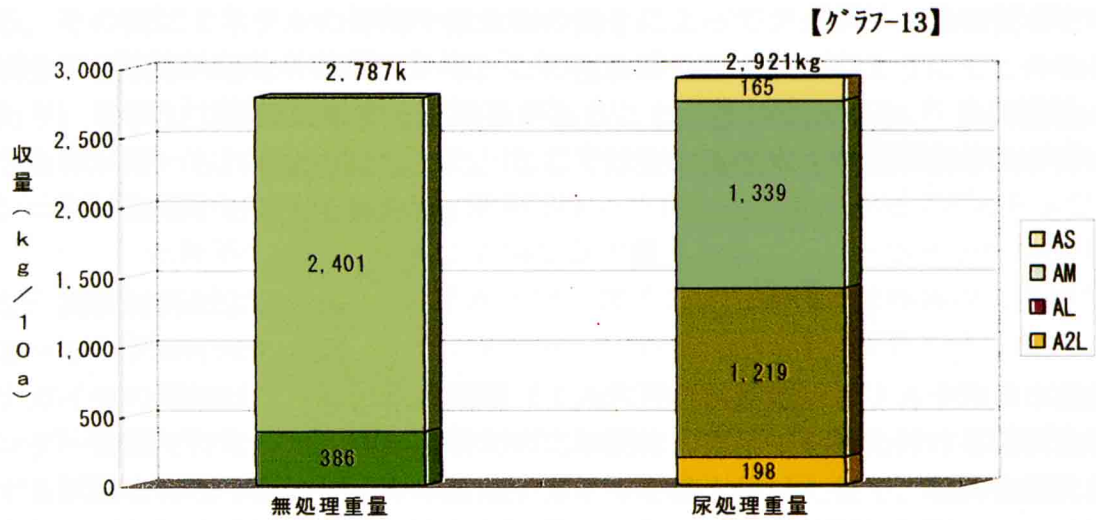


長ねぎ栽培における効果

1. 試験方法

播種月日	平成 13 年 3 月 3 日
植付時期	平成 13 年 6 月 9 日 (活性水散布 2 t)
品 種	夏扇 2 号 (チェーンポット)
栽植距離	畦幅 140cm×4 条×株間 17cm (14,700 株)
施肥設計	堆 肥 2,000kg
	苦土タンカル 260kg
	パワーリン 100kg
	ね ぎ 畑 240kg
収 穫	平成 13 年 10 月 6 日

2. 収穫調査



3. 結果と考察

収量は無処理区に比べ、尿処理区の方が 100kg 余り多い収穫量であった。
太さについても、無処理区に比べ尿処理区が多い収穫量であった。