

7) 県基幹種雄牛

第1花園

(だいいちはなくに)

黒12510 (82.8) B3-,F13-,CL16-

生年月日: 平成5年5月28日

生産者: 青森県西津軽郡森田村
青森県畜産試験場森田支場

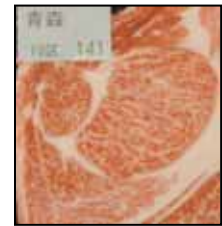
飼養地: 青森県農林総合研究センター
畜産試験場和牛改良技術センター
(青森県つがる市)



測定値(H17.8)

(単位: cm, kg)

| | |
|-----|-----|
| 体高 | 151 |
| 胸囲 | 223 |
| 胸深 | 84 |
| 胸幅 | 55 |
| 尻長 | 66 |
| 腰角幅 | 57 |
| かん幅 | 52 |
| 体重 | 858 |



云わずと知れた青森県の名牛！フィールドでの枝肉成績も脂肪交雑はもちろん、枝肉重量、ロース芯面積、バラの厚さに非常に優れ、第8回岐阜全共10区優等6席、第5回全農枝肉共励会名誉賞受賞！その他の共進会等でも優れた成績を収め全国から注目を集めています。特に、枝肉重量と脂肪交雑に優れ、今や東日本の横綱クラス！系桜系の種雄牛としては「北国7の8」を凌ぐと期待されています。

間接検定成績(H10.1)

| | |
|---------|--------------------|
| 1日平均増体量 | 1.03 kg |
| ロース芯面積 | 43 cm ² |
| バラの厚さ | 6.9 cm |
| 脂肪交雑 | 2.7 |

推定育種価(H19.11解析)

| | |
|--------|-----------------------|
| 枝肉重量 | 77.9 kg |
| ロース芯面積 | 10.21 cm ² |
| 皮下脂肪厚 | -0.25 cm |
| 脂肪交雑 | 2.01 |

北国7の8

黒原1530(86.7)

直検DG 1.30
間検DG 0.94
BMS 2.70

第7系桜

黒原65(80.0)
黒育29(81.0)

第14茂

黒8994(79.5)
黒高280(78.4)

きたぐに7

黒原81009(79.6)
黒高34962(81.0)

晴美

黒9878(81.0)
黒育19(80.6)

あおはな

黒1884989(81.6)
黒高140927

花桜

黒原1637(82.7)
黒高957

系花

黒原809(80.7)
黒育152(82.1)

第2あおひろ

黒原601491(79.6)

系光

黒原311(81.0)
黒育90(82.3)