

# 第2花国

(だいにはなくに)

生年月日: 平成14年8月18日

生産者: 青森県つがる市  
地方独立行政法人  
青森県産業技術センター  
畜産研究所和牛改良技術部

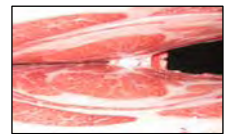
黒13847 (82.9) B3-,F13-,CL16-,CHS-,MCSU-



測定値 (H19.9)

(単位: cm, kg)

体高	144
胸囲	197
胸深	76
胸幅	43
尻長	60
腰角幅	53
かん幅	51
体重	582



本牛は、「1花国」を父に、「第1花国」の全兄弟である「第5はなくに」を母に持つ、究極の近親交配により作出された純粋系桜系の種雄牛です。

現場検定の成績では、脂肪交雑Noが7.1と現場検定に移行後において歴代1位の成績を記録しており、資質の改善が期待されます。

なお、枝肉重量の育種価の高い繁殖雌牛との交配を心掛けて下さい。

## 調査牛成績 (H20.2)

枝肉重量	394.6 kg
ロース芯面積	55.4 cm <sup>2</sup>
バラの厚さ	7.4 cm
脂肪交雑No	7.14

## 推定育種価 (H21.10解析)

枝肉重量	24.1 kg
ロース芯面積	11.48 cm <sup>2</sup>
皮下脂肪厚	-1.04 cm
脂肪交雑	2.41

### 第1花国

黒 12510(82.8)

直検DG 1.36  
間検DG 1.03  
BMS 2.70

### 北国7の8

黒原1530(86.7)

### あおはな

黒 884989(81.6)  
黒高140927(81.0)

### 第7系桜

黒原65(80.0)  
黒育29(81.0)

### 花桜

黒9878(81.0)  
黒育19(80.6)

### 第5はなくに

黒2025076(82)

### 北国7の8

黒原1530(86.7)

### あおはな

黒 1884989(81.6)  
黒高140927(81.0)

### 第7系桜

黒原65(80.0)  
黒育29(81.0)

### 花桜

黒9878(81.0)  
黒育19(80.6)