

URL <http://aomori.lin.gr.jp>

畜産協会だより

Vol.3

発行
社団法人 青森県畜産協会

平成22年度家畜衛生表彰者

青森県畜産協会では地域の生産者や指導者の中から功労のあった方々を表彰しています。

東青地区



佐藤 昌憲

(さとう まさのり)

昭和47年から開始した酪農に始まり平成5年には黒毛和牛の肥育に取組み、常時200頭を飼育しながら肥育成績は誰もが認めるところである。平成18年からは、黒毛和牛の繁殖経営に取組み、現在繁殖雌牛28頭を飼養、管内でも中心的農家である。

津軽地区



伊藤 亮司

(いとう りょうじ)

昭和56年に3頭の肉用繁殖牛の飼養から始まり、現在繁殖牛17頭を飼養管理。優良雌牛を導入し、平成8年に家畜人工授精師の免許、更に平成20年には受精卵移植師を取得し、地域の肉用牛生産及び改良に貢献するとともに、生産者の相談役として厚い信頼を得ている。また、飼料コストの低減においても、当地域でいち早くイネホールクロップサイレイジの生産・利用を行い、地域の肉用牛改良や振興に大きく貢献している。

三八地区



砂子田 康雄

(すなこだ やすお) 左

昭和44年に実家の酪農に就農、平成元年に黒毛和種3頭を導入し、乳肉複合経営を始める。受精卵移植技術に早くから着目し平成5年2月には自ら体内受精卵移植師の免許を取得。優良肉用牛生産の一助を担い現在に至っている。また、平成10年から田子町議会議員として、町政にも参加し地域の畜産振興に大きく貢献している。

佐藤 節雄(さとう せつお) 右

平成4年から本格的に酪農経営を引き継ぎ、同年に村の事業で淡路島から黒毛和種繁殖牛を数頭導入し、乳肉複合経営を始める。平成14年頃に肉用牛一貫経営に切り替え、平成21年から高級肉質で有名な倉石牛ブランドの生産に参加、地域のリーダー的存在として新郷村の肉用牛生産の振興に大きく貢献している。

むつ地区



竹林 竹光

(たけばやし たけみつ)

昭和40年から日本短角牛を飼い始め、ヘレフォード種も飼養し当時のヘレフォード会の監事も務めたことがある。現在は成牛、育成牛併せて14頭を飼育している。平成21年の第7回青森県肉用牛共進会において2頭出品し、第2区若雌2部でチャンピオン賞、第4区第1花園系繁殖雌牛の部で2等賞に入賞され、東北農政局賞を受賞し、高成績をおさめている。

上十三地区



新屋敷 より子

(あらやしき よりこ)

当初、酪農を営んでいたが平成3年から肉用牛に切替、飼養している。更に家畜人工授精師免許や受精卵移植師免許を取得し積極的に取組むなど、旧十和田湖町の肉用牛女性部会を牽引。このような活動が認められ、平成6年に農村地域活動を指揮する、初代VICウーマンに選ばれ、モーモーかあちゃん会の代表を平成15年から今日に至るまで務め、毎年1回の勉強会を開催し、県内女性の飼養者のネットワークづくりに活躍している。



力石 康夫

(りきいし やすお)

昭和46年北里大学を卒業後、福島県酪農連合会、青森県共済連を経て、昭和54年4月、七戸町(旧日間林村)に開業。31年間、大動物を中心とした診療と家畜衛生に携わってきた。その間、家畜防疫員、昭和60年10月に青森県衛指協の指定獣医師として地域の家畜防疫や予防注射を実施、地域の畜産振興に多大な貢献をしている。

青森県家畜市場成績（七戸）

子牛市場

【開催日 22年6月11日】 次回開催日は7月9日(金)です。

税込み【子牛】

《子牛》

品 種	性	今 回 分							前 回 分			Kg 単価 増減
		頭数	最高価格	最低価格	平均価格	平均日令	平均体重	Kg 単価	頭数	平均価格	Kg 単価	
黒毛和種	雄											
	去	408	741,300	43,050	402,279	307	316	1,273	390	374,998	1,200	73
	雌	320	838,950	196,350	376,996	315	293	1,288	266	333,557	1,174	114
	【小計】	728	838,950	43,050	391,165	310	306	1,279	656	358,194	1,190	89
子牛計	雄											
	去	408	741,300	43,050	402,279	307	316	1,273	390	374,998	1,200	73
	雌	320	838,950	196,350	376,996	315	293	1,288	266	333,557	1,174	114
	【小計】	728	838,950	43,050	391,165	310	306	1,279	656	358,194	1,190	89
	主	29	703,500	227,850	391,650	304	299	1,312	48	342,934	1,152	160

《子牛》黒毛和種

税込み【子牛】

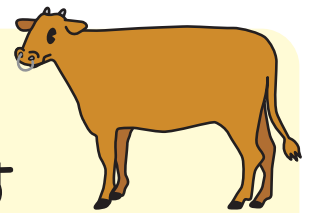
名号	去勢					雌					合計						
	頭数	平均価格	体重	単価	日令	頭数	平均価格	体重	単価	日令	頭数	平均価格	体重	単価	日令	数割合	
第1花園	12510	186	422,952	320	1,323	306	165	415,342	295	1,407	313	351	419,375	308	1,361	309	48.2
照神12	12548	6	349,650	311	1,124	299	4	330,488	298	1,111	333	10	341,985	306	1,119	313	1.4
茂重安福	13028	3	358,750	299	1,201	299	5	357,630	302	1,184	308	8	358,050	301	1,191	304	1.1
美津照	13162	4	249,375	274	911	320	2	323,925	281	1,155	311	6	274,225	276	994	317	0.8
北平安	13193	7	390,000	298	1,309	306	8	334,950	282	1,187	333	15	360,640	290	1,246	321	2.1
美津神	13233	3	401,100	316	1,271	302	1	385,350	287	1,343	301	4	397,163	309	1,287	302	0.6
安福勝	13413	6	384,825	317	1,213	314	2	352,800	287	1,231	314	8	376,819	310	1,218	314	1.1
茂勝栄	13487	13	371,781	310	1,198	313	7	325,650	300	1,086	331	20	355,635	307	1,160	319	2.8
第7花堤	13712	12	378,700	319	1,187	291	2	290,325	294	989	286	14	366,075	315	1,161	291	1.9
奥花鶴	13766	3	225,750	285	793	337	2	292,950	324	904	338	5	252,630	300	841	337	0.7
第2花園	13847	14	406,425	326	1,246	320	12	323,400	277	1,169	317	26	368,106	303	1,213	318	3.6
平茂丸優	14088	2	255,675	252	1,015	302	3	208,600	248	841	293	5	227,430	250	911	297	0.7
平茂勝	2441	6	428,225	339	1,264	294	3	455,700	296	1,538	304	9	437,383	325	1,347	297	1.2
美津福	2748	3	397,950	314	1,269	282	1	347,550	287	1,211	330	4	385,350	307	1,255	294	0.6
福栄	2886	24	379,881	312	1,218	315	22	313,091	279	1,124	323	46	347,938	296	1,175	319	6.3
安平照	3412	4	456,488	319	1,432	310	3	441,350	300	1,473	310	7	450,000	311	1,449	310	1.0
第2平茂勝	3769	22	390,218	311	1,253	308	12	331,275	294	1,126	325	34	369,415	305	1,210	314	4.7
勝忠平	3800	7	426,900	313	1,362	317	2	412,125	305	1,353	309	9	423,617	311	1,360	315	1.2
安茂勝	4006	24	395,938	325	1,219	307	26	340,362	292	1,166	311	50	367,038	308	1,193	309	6.9
百合茂	4086	7	471,750	327	1,443	292	6	363,650	294	1,236	315	13	421,858	312	1,353	303	1.8
安福久	4416	8	474,338	317	1,498	299	4	397,425	289	1,374	326	12	448,700	308	1,459	308	1.7
福安照	4489	4	393,488	304	1,293	303						4	393,488	304	1,293	303	0.6

※3頭未満は省略

総合計	408	402,279	316	1,273	307	320	376,996	293	1,288	315	728	391,165	306	1,279	310	100.0
-----	-----	---------	-----	-------	-----	-----	---------	-----	-------	-----	-----	---------	-----	-------	-----	-------

肉用牛肥育生産者の皆さまにお知らせします

新マルキン事業がスタートします



事業参加者の要件が緩和されました。

肉用牛を肥育する生産者であれば、事業への参加が可能です。
(配合飼料価格安定基金に係る数量契約を確認させていただきます)

積立金単価、補てん金単価が全国一律となりました。

22年度から、地域で異なっていた積立金の単価、補てん金の算定方法を全国一本化しました。

補てん金の交付がない場合、積立金は戻ります。

補てん金の交付がない場合、または、交付額が積立額に達しなかった場合、事業終了時に拠出割合に応じた差額が返還されます。

◆事業内容

四半期ごとの肥育牛1頭当たり粗収益(全国平均)が平均生産費(全国平均)を下回った場合に、その差額の8割以内を補てんする事業です。

◆対象品種

肉専用種、交雑種、乳用種の3区分での加入となります。

◆拠出割合

生産者と国(農畜産業振興機構)が1:3の割合で積立金を拠出します。

◆事業期間

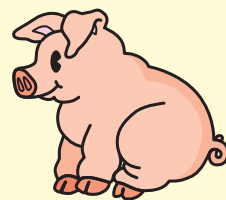
平成22~24年度(3年間)

お問い合わせは 経営支援課まで
電話 017 (723) 2775

養豚農家の皆さまにお知らせします

養豚経営安定対策事業

(全国肉豚) がスタートします!



1 事業対象肉豚

事業対象肉豚頭数：**平成21年度の出荷頭数×100/106** (平成20年度と同程度の出荷頭数となります。)

2 生産者積立金

事業対象肉豚1頭当たり**580円** (平成22年度)

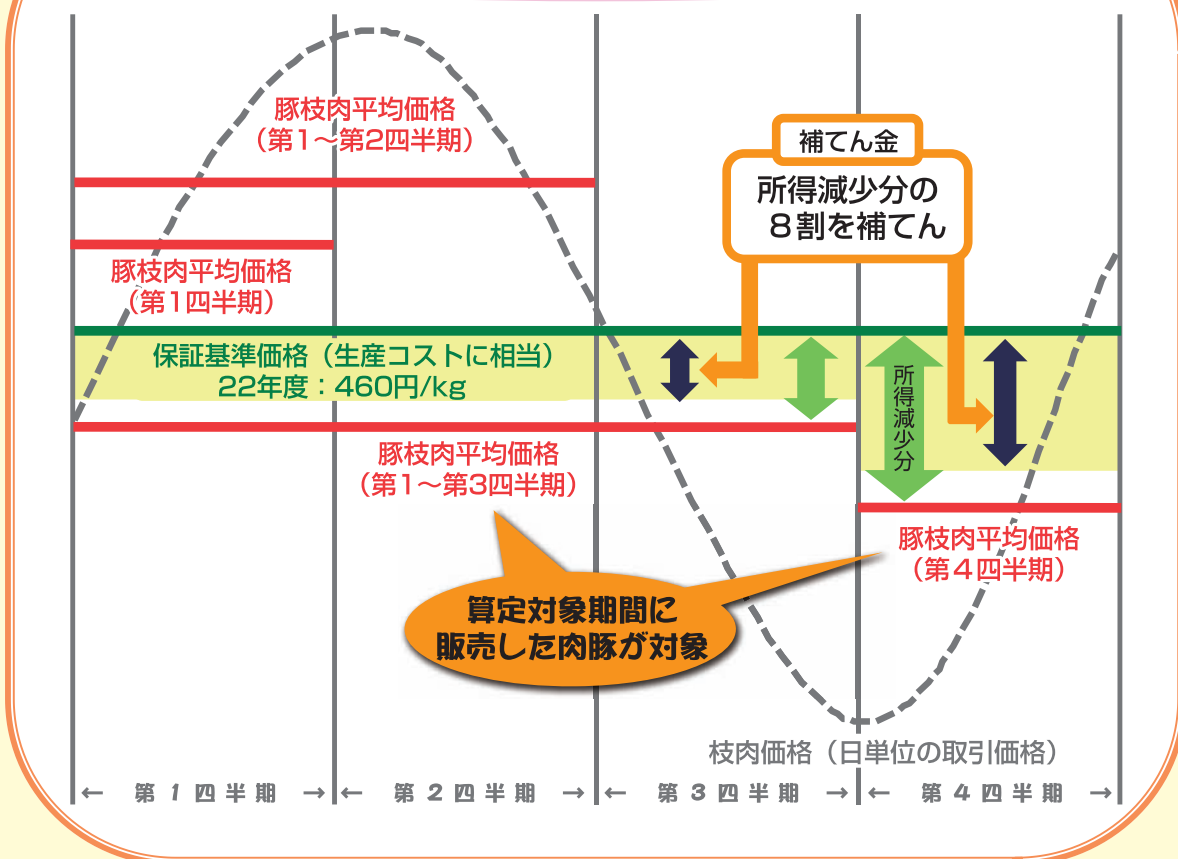
3 補てん金の算定(価格及び補てん金は四半期単位で算定)

- 保証基準価格：**460円/kg** (平成22年度) ○保証基準価格と豚枝肉平均価格の**差額の8割**を補てん。
- 豚枝肉平均価格(取引価格)は、全国の食肉卸売市場における豚枝肉規格「**並**」以上の**加重平均価格**を、**年度当初から累計**して算定。ただし、補てんの発動があった場合、その四半期の価格は除外します。

補てん金交付のイメージ

(第3四半期及び第4四半期で発動する場合)

豚枝肉平均価格・補てん金単価の算定は四半期単位で行います



お問合せは 価格安定課まで 電話 017 (718) 3809

インフォメーション

① (社)青森県畜産協会第7回通常総会の開催について(6月22日)

平成22年6月22日に「ラ・プラス青い森」において、第7回通常総会が開催され、21年度の事業報告及び収支計算書等や22年度事業計画及び収支予算など提案した8議案と報告事項1件が原案のとおり承認されました。本協会の事業推進について御協力をお願いいたします。

② 耕畜連携たい肥利用推進研修会を開催します(7月28日)

日時：平成22年7月28日(水) 10:20 ~ 15:00

場所：JA十和田おいらせ農業協組合

内容：①たい肥の利用促進に係る現地研修(10:20~12:00)

②基調講演(13:00~15:00)

「たい肥の効果と正しい使い方」 講師：畜産環境整備機構参与 羽賀 清典 氏 ほか

参加ご希望の方は経営支援課までお問合せ下さい。 電話 017(723)2775

編集後記

2ヶ月余りにわたった宮崎県での口蹄疫も、6月30日で全ての感染家畜及びワクチン接種家畜27万頭の埋却処分が終了の見込みであると報じられており、関係者の努力に感謝申し上げたい。九州各地での家畜市場も徐々に再開されており、喜ばしいことであるが、このところ九州付近に停滞する梅雨前線の影響で熊本を中心に激しい雨が続き、土砂災害の発生も各地でみられるなど、梅雨空に花菖蒲や紫陽花の花を楽しむなどの心休まる日々にはまだまだ遠いのかなと思うこのごろであるが、時間は待ってくれない。今月は肉用牛と養豚経営の価格安定対策を特集として紹介いたしましたので参考になれば幸いです。

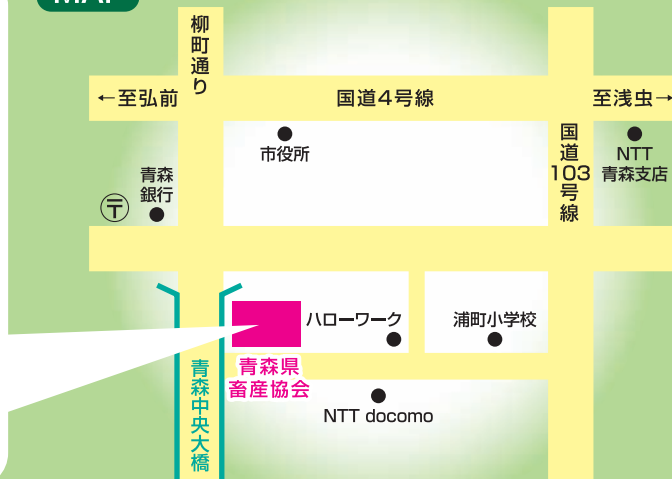


〔七戸町：とある牧場の菜の花畑〕

ビルの上にいる牛が目印です。



MAP



社団法人 青森県畜産協会

〒030-0822 青森県青森市中央二丁目1番15号(畜連ビル)

総務課 Tel(017)723-2523(代)

家畜衛生課 Tel(017)722-4331

経営支援課 Tel(017)723-2775

価格安定課 Tel(017)718-3809

FAX (017)731-1196

URL <http://aomori.lin.gr.jp>

E-mail info@aomori.lin.gr.jp